

8

Sans voiture



Ah, c'est bien,
parce qu'il n'y a pas de bruit,
pas de pollution.



a) Écoutez à nouveau l'enregistrement. Dans les phrases suivantes, repérez les informations qui sont fausses et faites les corrections nécessaires.

- Ça sert à quoi ?
- Ça sert à ouvrir les bouteilles.
- À quoi sert cet appareil ?
- Il sert à contrôler les billets.
- Pourquoi tu ne veux pas l'inviter ?
- Ça ne sert à rien de l'inviter : il ne viendra pas.

1. La journée sans voiture a lieu une fois par an.
2. La mairie interdit aux voitures d'aller dans le centre ville de 9 heures le matin jusqu'à 9 heures le soir.
3. Les bus sont interdits dans le centre ville toute la journée.
4. Cette ville a déjà organisé sept journées sans voiture durant les dernières années.
5. Le chauffeur de taxi pense que, avec la journée sans voiture, tout le monde est plus gentil dans la rue.
6. Pour le responsable de l'Association des usagers du vélo, cette journée montre qu'on peut vivre avec un maximum de cent voitures dans le centre ville.
7. Une femme dit que la journée sans voiture serait mieux avec plus de bus.
8. La mairie de la ville va réaliser des mesures de pollution de l'eau et des études sociales sur les commerçants.

La journée sans voiture ?
Bon, sincèrement,
ça sert à quoi, hein ?

... et les bus
sont gratuits
toute la journée.



Quatre et complétez le tableau.

Qui est cette personne ?	Qu'est-ce qu'elle aime la journée sans voiture ?	Pourquoi ?
1 ^{re} personne		
2 ^e personne		
3 ^e personne		
4 ^e personne		

b) Lisez le texte pour vérifier vos réponses.

« ... et les bus sont gratuits toute la journée. »
« ... et les bus sont gratuits toute la journée. »
« ... et les bus sont gratuits toute la journée. »

« ... et les bus sont gratuits toute la journée. »
« ... et les bus sont gratuits toute la journée. »

« ... et les bus sont gratuits toute la journée. »
« ... et les bus sont gratuits toute la journée. »

« ... et les bus sont gratuits toute la journée. »
« ... et les bus sont gratuits toute la journée. »

« ... et les bus sont gratuits toute la journée. »
« ... et les bus sont gratuits toute la journée. »

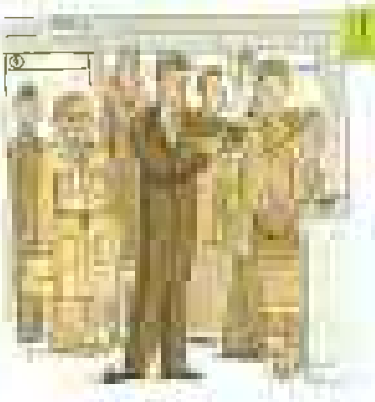
« ... et les bus sont gratuits toute la journée. »
« ... et les bus sont gratuits toute la journée. »

« ... et les bus sont gratuits toute la journée. »
« ... et les bus sont gratuits toute la journée. »

- Je vais profiter de mes vacances pour lire plein de romans.
- Comme on passe à Rouen, on va en profiter pour aller vous voir.
- On profite du beau temps pour se promener avec les enfants.
- C'est gratuit aujourd'hui, profitez-en !

2 Observez les phrases puis, pour les deux dessins, écrivez un mini-dialogue avec les éléments en gras.

1. **C'est toujours pareil** : il faut être gentil avec tout le monde, alors, deux fois par an, les politiques décident d'être gentils avec les écolos...
2. **C'est dommage** : ça n'arrive que deux fois par an.



3. **C'est dommage**, c'est trop cher pour nous !
4. **Je regrette** quand même une chose : il y a encore des voitures qui arrivent à passer.
5. **Je regrette** mais vous ne pouvez pas entrer sans cravate.



3 Associez les reproches aux justifications.

reproches

justifications

C'est dommage, c'est un peu cher. ☹
 Ah, te voilà, j'attends depuis une heure ! ☹
 Tu n'as pas répondu à son message ? Tu exagères ! ☹

☹ Je sais, je l'ai lu et puis j'ai oublié !
 ☹ J'ai eu un problème avec ma voiture.
 ☹ Mais, c'est de la bonne qualité.

dont

6 a) Observez les phrases. Retrouvez ce que *dont* remplace et réécrivez les phrases.

- Il y a bien d'autres problèmes **dont** la mairie devrait s'occuper.
→ La mairie devrait s'occuper
- Les enquêtes, **dont** les résultats seront connus en décembre, ont été réalisées en collaboration avec le ministère de l'Écologie.
→ Les résultats seront connus en décembre.
- Cela nous permettra d'obtenir les informations **dont** la mairie a besoin.
→ La mairie a besoin

b) Cochez les réponses qui conviennent.

Dans ces phrases, *dont* remplace :

- un complément direct
- un complément avec « à »
- un complément avec « de »

Dans ces phrases, *dont* remplace :

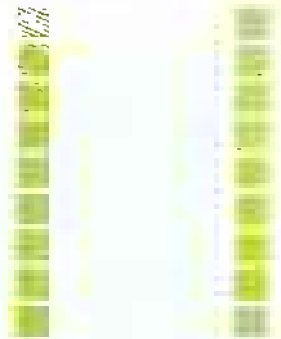
- un complément du nom
- un complément du verbe

4 Écoutez les dialogues et indiquez si les phrases servent à reprocher ou à se justifier.

1. Nous avons fait tout notre possible.
2. Dites donc, vous avez vu l'heure ?
3. Vous pourriez faire moins de bruit !
4. Il n'est même pas minuit.
5. Il ne faut pas vous gêner !
6. Je fais ce que je veux !
7. Excusez-moi, mais j'étais avant vous.
8. Il faut faire la queue, madame.
9. Je suis pressée.

reprocher

se justifier



reprocher

- Dites donc, vous avez vu l'heure ?
- Ah, te voilà, j'attends depuis une heure !
- Il ne faut pas vous gêner !
- Excusez-moi, mais j'étais avant vous
- Je regrette, j'étais avant vous
- Il faut faire la queue !
- C'est toujours pareil !
- C'est dommage, c'est un peu cher
- Tu exagères !

5 Par deux, choisissez une situation et jouez la scène.

1. Vous êtes dans un bus. Vous vous êtes assis parce que vous vous êtes blessé(e) à la jambe en faisant du sport et vous ne pouvez pas rester debout. Une personne âgée vous reproche de ne pas laisser votre place à une femme enceinte qui vient de monter dans le bus.
2. Vous arrivez (encore) en retard à votre travail (ou à votre école). Votre directeur (ou votre professeur) vous demande des explications.
3. Vous avez commandé un livre dans une librairie il y a deux mois. Le livre n'est pas encore arrivé. Vous demandez des explications au libraire.

se justifier

- Nous avons fait tout notre possible
- Je fais ce que je veux !
- Il n'est même pas minuit
- Je suis pressée
- J'ai eu un problème.
- J'ai oublié
- Mais c'est de la bonne qualité

7 Lisez le tableau puis faites une seule phrase en utilisant *dont*.

Exemple : Tu te rappelles ce client ? Nous avons parlé de ce client lundi.
→ Tu te rappelles le client dont nous avons parlé lundi ?

1. Comment s'appelle le livre ? Tu as besoin de ce livre
2. Carcassonne est une petite ville merveilleuse. J'apprécie le calme et la beauté de cette petite ville merveilleuse.
3. L'étudiante japonaise veut vous rencontrer. Vous m'avez parlé de cette étudiante ce matin.
4. La Chine est un beau pays. J'ai toujours rêvé de ce pays.
5. Est-ce que tu connais cette fille ? Alex est amoureux de cette fille.
6. Les enfants ont entre 5 et 8 ans. Je m'occupe de ces enfants.
7. Le directeur m'a parlé d'une personne. J'ai oublié le nom de cette personne.
8. Il a fini par acheter la grosse voiture rouge. Il avait envie de cette grosse voiture rouge.

dont

On utilise *dont* pour remplacer un complément construit avec *de* :

- complément d'un verbe (*parler de, rêver de, avoir besoin de...*) :

Nous avons reçu les enquêtes dont nous vous **parlions** lundi.

- complément d'un nom :
Les commerçants participent à une enquête dont **les résultats** seront connus en décembre.

- complément d'un adjectif :
Il a trouvé un appartement dont il est très **content**.



à la forme passive

Brève

Toutes les rues du centre ville sont fermées aujourd'hui de 9 heures à 19 heures dans le cadre de l'opération « Journée sans voiture ». Cette journée a été organisée par la mairie en collaboration avec l'ADEME et le ministère de l'Écologie et elle permettra de mener des études sur les déplacements en centre ville. Des mesures de pollution de l'air seront réalisées et une enquête auprès des commerçants est également prévue cette semaine. La mairie a, en outre, mis en place plusieurs animations sur les moyens de transport et l'environnement urbain. Les bus seront gratuits toute la journée.



8 Lisez le texte, complétez puis répondez aux questions.

- a) Cette journée sans voiture **a été organisée** par la mairie.
b) ----- a organisé cette journée sans voiture.
- a) Toutes les rues du centre ville **sont fermées** de 9 heures à 19 heures.
b) la mairie ----- toutes les rues du centre ville de 9 heures à 19 heures.
- a) Des mesures de pollution de l'air **seront réalisées**.
b) La mairie ----- des mesures de pollution de l'air
- a) Et une enquête auprès des commerçants **est également prévue**.
b) la mairie prévoit également ----- auprès des commerçants.

1. Quel est le sujet du verbe dans chaque phrase ?
2. Quels sont les compléments du verbe dans chaque phrase ?
3. Que remarquez-vous ?
4. Quel est le temps des éléments en **gras** ?
5. A quel temps avez-vous écrit le verbe dans les phrases 2.b et 3.b ? Pourquoi ?

9 Transformez les phrases comme dans l'exemple.

Exemple : La mairie réalisera une enquête au mois de mai.

→ Une enquête sera réalisée par la mairie au mois de mai.

1. Le directeur organisera une nouvelle réunion
2. La banque n'a pas accepté mon chèque.
3. Les éditions Gallimard vont publier mon livre.
4. Chanel a créé une nouvelle eau de toilette.

10 Transformez les phrases comme dans l'exemple (sans reprendre le sujet).

Exemple : La secrétaire a envoyé la lettre hier. → La lettre a été envoyée hier.

1. Ses amis vont très bien accueillir Isabelle.
2. On contrôle les machines tous les matins.
3. La femme de ménage n'a pas fait la chambre
4. Le théâtre avait vendu toutes les places.

11 Écoutez et cochez la case qui convient.

la phrase est ..	1	2	3	4	5	6	7	8
à la forme active								
à la forme passive	X							

12 Écrivez un texte à la forme passive pour présenter les différentes étapes de production d'un journal.

effectuer des reportages - écrire tous les articles - mettre en page les articles - choisir les photos - imprimer le journal - vendre les journaux



la forme passive

- **La forme passive** : *Les rues ont été fermées par la mairie* s'oppose à **la forme active** : *La mairie a fermé les rues.*
- **Formation** : être + participe passé du verbe.
Les rues ont été fermées par la mairie.
[*La mairie a fermé les rues.*]
Des mesures de pollution de l'air seront réalisées.
[*La mairie réalisera des mesures...*]
- **Emplois** :
 - La forme passive permet de donner plus d'importance aux actions. Dans *La mairie a fermé les rues*, on parle de **la mairie** (et de ce qu'elle fait). Dans *Les rues ont été fermées par la mairie*, on parle **des rues** (et de ce qui arrive dans les rues).
 - Pour indiquer qui fait l'action, on utilise **par**.
Les rues ont été fermées par la mairie.

Phonétique

[s] (saine) / [z] (zen) / [ʃ] (chaîne) / [ʒ] (gêne)

A Écoutez puis répétez.

1. [s] samedi
cassette
France

2. [z] zéro
douzaine
fraise

3. [ʃ] cheval
machine
bouche

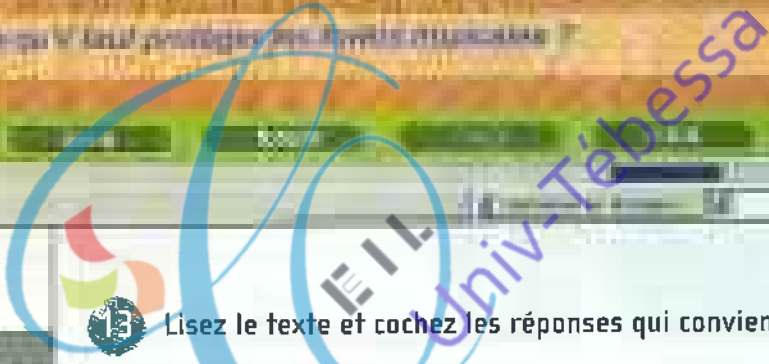
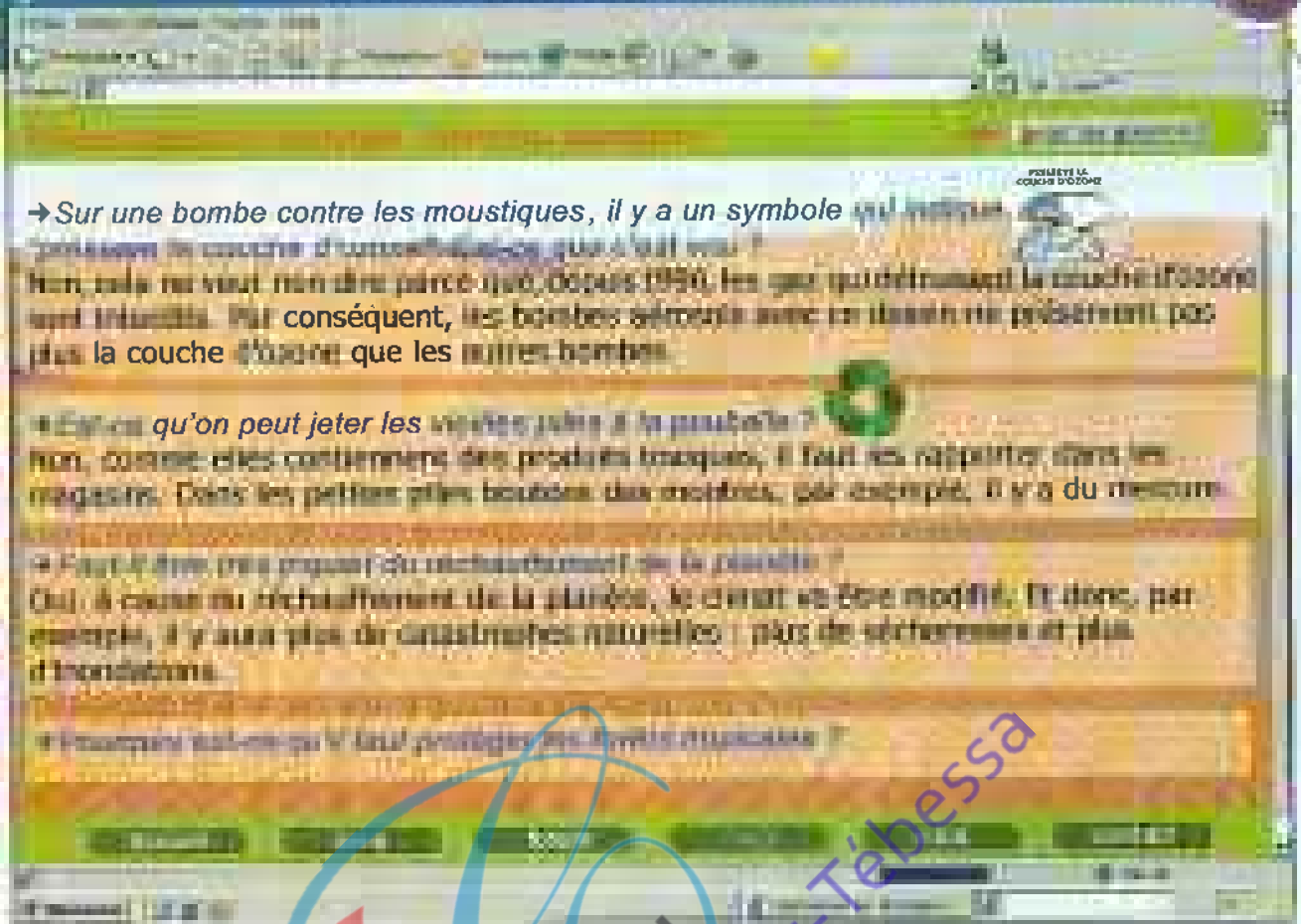
4. [ʒ] jaune
logique
voyage

B Écoutez et cochez la case qui convient.

- | | [s] | [z] | [ʃ] | [ʒ] |
|----|-----------------------------------|---------------------------------|-------------------------------------|-----------------------------------|
| 1. | <input type="checkbox"/> casse | <input type="checkbox"/> case | <input type="checkbox"/> cache | <input type="checkbox"/> cage |
| 2. | <input type="checkbox"/> sape | <input type="checkbox"/> zappe | <input type="checkbox"/> chape | <input type="checkbox"/> jappe |
| 3. | <input type="checkbox"/> laissant | <input type="checkbox"/> lésant | <input type="checkbox"/> les chants | <input type="checkbox"/> les gens |
| 4. | <input type="checkbox"/> rossé | <input type="checkbox"/> rose | <input type="checkbox"/> rocher | <input type="checkbox"/> Roger |
| 5. | <input type="checkbox"/> cesse | <input type="checkbox"/> seize | <input type="checkbox"/> sèche | <input type="checkbox"/> sais-je |

C Écoutez et répétez ces virelangues.

- Suis-je chez ce cher Serge ?
- Douze choux suisses hachés sans eau et onze saucisses sèches.
- Six anges âgés choisissent six chants enchanteurs.



13 Lisez le texte et cochez les réponses qui conviennent.

- Lesquels de ces produits trouve-t-on habituellement dans une bombe aérosol ?
 - un produit contre les moustiques.
 - du lait.
 - de la peinture.
 - du jus de fruit.
- Le verbe « préserver » signifie :
 - détruire.
 - ne pas détruire.
 - faire devenir plus grand.
 - faire devenir plus petit.
- On utilise des « piles » dans :
 - les montres.
 - les fours.
 - les bombes aérosols.
 - les télévisions.
- Le mercure est un produit toxique
 - vrai faux
- Il y a sécheresse
 - quand la terre est très chère.
 - quand la terre est très sèche.
 - quand la terre est très polluée.
 - quand la terre est très froide.
- Les forêts tropicales sont
 - des forêts situées près des tropiques et de l'équateur.
 - des forêts situées dans des zones très polluées.
 - des forêts très pauvres
 - des forêts très petites.



Exprimer la cause et la conséquence



14 a) Relisez le document et trouvez les mots qui indiquent la cause.

Le symbole « préserve la couche d'ozone » n'est pas utile les gaz qui détruisent la couche d'ozone sont interdits depuis 1996.

..... les piles contiennent des produits toxiques, il faut les rapporter dans les magasins.

Le climat va être modifié réchauffement de la planète.



b) Retrouvez les mots qui indiquent la conséquence.

Les gaz qui détruisent la couche d'ozone sont interdits les bombes aérosols avec ce dessin ne sont pas meilleures.

Le climat va être modifié il y aura plus de sécheresses et plus d'inondations.

15 Associez les causes et les conséquences.



Il y aura plus de sécheresses

 parce que
 à cause de

le réchauffement de la planète.

le climat de la planète va changer.

Il n'y a plus de « mauvais » gaz dans les aérosols

 parce que
 par conséquent

les gaz qui détruisent la couche d'ozone sont interdits depuis 1996

les bombes avec le symbole « préserve la couche d'ozone » ne sont pas meilleures que les autres.

Les piles peuvent polluer

 parce que
 par conséquent

il faut les rapporter dans les magasins.

elles contiennent des produits toxiques.

16 Répondez par écrit à la dernière question du document : « Pourquoi est-ce qu'il faut protéger les forêts tropicales ? » Vous pouvez utiliser les éléments suivants.

Beaucoup d'animaux vivent dans les forêts

Il y a beaucoup de plantes qu'on ne connaît pas encore.

Les forêts produisent de l'oxygène.

Il faut des centaines d'années pour obtenir une forêt tropicale.

On coupe des arbres qui sont très vieux

la cause et la conséquence

- **parce que** (avec *parce que*, on explique la cause)
Le climat va changer parce que la Terre se réchauffe.
- **comme** (avec *comme*, les personnes qui parlent connaissent la cause)
Comme la Terre se réchauffe, le climat va changer.
- **puisque** (avec *puisque*, la cause est connue et évidente)
Puisque la terre se réchauffe, le climat va changer.
- **à cause de** (pour présenter une chose négative)
Le climat va changer à cause du réchauffement de la Terre.
- **grâce à** (pour présenter une chose positive)
La pollution va diminuer grâce au recyclage.
- **donc, alors, par conséquent, en conséquence**
La Terre se réchauffe donc / alors / par conséquent / en conséquence le climat va changer.

Certains verbes expriment également la cause ou la conséquence :

Le réchauffement de la planète va causer / provoquer / être responsable de beaucoup de changements climatiques

La semaine de la mobilité

17 Lisez les trois documents « Les chiffres de la mobilité ». Dites quelles informations sont les plus surprenantes. Expliquez pourquoi.

18 Lisez le document « La boîte à idées » puis répondez aux questions.

1. Qui a écrit ce document ? Pour qui ?
2. Quels sont les objectifs des idées proposées ?
3. Lesquelles de ces activités peut-on particulièrement proposer :
 - à des enfants et adolescents ?
 - à des adultes ?
 - à des personnes âgées ?
 - à des automobilistes ?

19 Imaginez une semaine de la mobilité dans votre ville. Que pouvez-vous proposer pour l'organisation de cette semaine ?



Les chiffres de la mobilité

Les usagers

- Près de 27 millions de Français utilisent les transports publics urbains.
- 20% des déplacements ont lieu entre le domicile et le travail et ils représentent 20% de l'ensemble des kilomètres parcourus par un automobiliste.

